



# UNE SOLIDE FEUILLE DE ROUTE EN MATIÈRE D'INNOVATION

Vision Control<sup>MD</sup> dispose d'une combinaison brevetée de louveres sans fil entre des vitres hermétiquement scellées qui peuvent être personnalisées pour pratiquement n'importe quelle forme dans les applications de vitrage intérieur ou extérieur pour des fonctions et des performances inégalées.



**Technologie  
brevetée et  
exclusive**



**Garantie  
jusqu'à 20 ans**



**Très rentable:  
se paie par  
lui-même**



**Sans germes,  
sans poussière  
et sans entretien**



**Favorise  
l'efficacité  
énergétique**



**Assure l'hygiène,  
l'intimité et  
le confort**



**Esthétiquement  
plaisant**

# PERSONNALISÉ EN FONCTION DES BESOINS DE VOS PROJETS

## CERTIFICATION DE PERFORMANCE AAMA 501.8

Les vitrages résistants aux attaques et les opérateurs adaptables résistants aux ligatures offrent une protection aux patients et au personnel des hôpitaux de santé mentale et comportementale. Vision Control<sup>MD</sup> et Vision Control<sup>MD</sup> Mini ont passé les tests de santé comportementale AAMA 501.8 pour 2000 pieds-livres d'impact humain sur les applications intérieures et extérieures.

## SOLUTION DE VITRAGE RÉSISTANT AU FEU

Les louveres intégrées sans cordon de Vision Control<sup>MD</sup> et Vision Control<sup>MD</sup> Mini ainsi que le vitrage résistant au feu Pilkington Pyrostop<sup>MD</sup> offrent un contrôle de la vie privée sans précédent avec des cotes de feu de 20, 45, 60 et 90 minutes pour les portes, les fenêtres, les traverses et les panneaux vitrés latéraux.

## BLINDAGE AUX RAYONS X

Vision Control<sup>MD</sup> et Vision Control<sup>MD</sup> Mini peuvent faire partie intégrante d'une fenêtre de visualisation d'une salle de radiographie. Les deux systèmes peuvent incorporer du verre plombé pour fournir un blindage aux rayons X.

## RADIOPROTECTION AU LASER

Vision Control<sup>MD</sup> et Vision Control<sup>MD</sup> Mini peuvent faire partie intégrante d'un système de boîtier de protection laser. Lorsque les louveres sont en position fermée, les deux systèmes peuvent bloquer une large gamme de lasers utilisés dans des applications médicales, fonctionnant en mode pulsé ou continu et d'une intensité de faisceau à un maximum de 100W.

## PORTES COULISSANTES ET BATTANTES ANTI FUMÉE

Vision Control<sup>MD</sup> Mini peut être utilisé avec des assemblages de portes coulissantes et battantes certifiés UL 1784.

## NOUVEAU CAPTEUR SANS CONTACT

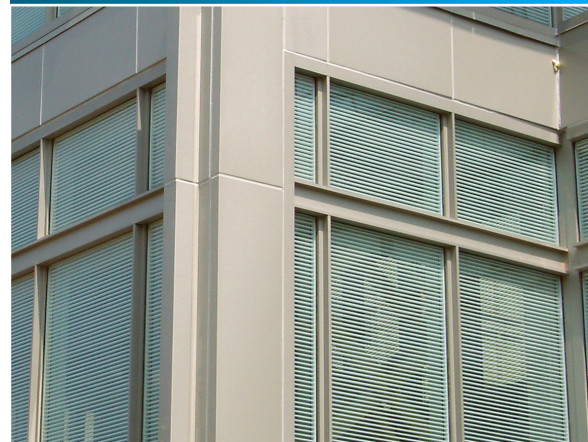
Vision Control<sup>MD</sup> et Vision Control<sup>MD</sup> Mini fournissent des solutions pour contrôler la propagation des infections et accroître la sécurité du personnel de première ligne et des patients. Vision Control<sup>®</sup> dispose de plusieurs mécanismes de contrôle, y compris un nouveau capteur sans contact, idéal pour les applications de santé comportementale.

### APPLICATIONS INTÉRIEURES



**Idéal pour :** cloisons intérieures, portes battantes, portes coulissantes et plus

### APPLICATIONS EXTÉRIEURES



**Idéal pour :** portes, fenêtres, murs-rideaux, lanterneaux et bien plus encore

Scannez le code QR  
pour accès rapide à  
Vision Control<sup>MD</sup>

